



Patiënteninformatie

Vertebroplastie

Inleiding

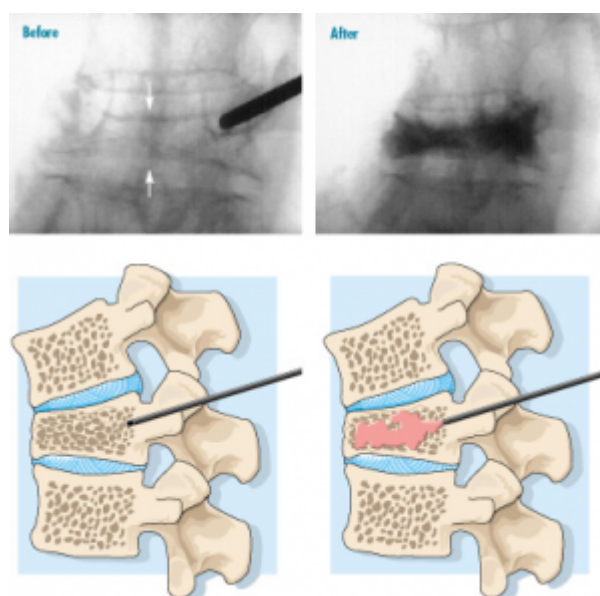
Deze brochure biedt u de nodige informatie over de behandeling van een wervelcollaps (of ineenzakken) door middel van vertebroplastie. U leest hierin meer over de behandeling zelf en eventuele nazorg van de behandeling. Het is onmogelijk om in deze brochure alle details voor elke situatie te beschrijven. Aarzel daarom niet om zo nodig bijkomende vragen te stellen aan uw arts of verpleegkundige.

Gelieve deze brochure mee te brengen als u naar het ziekenhuis komt.

Omschrijving en doel van de behandeling

Een wervelcollaps kan vaak in eerste instantie worden behandeld door middel van een korset. Bij uitbreiding of bij blijvende klachten, is soms een stabiliserende ingreep (fusie-operatie) nodig. Indien er geen neurologische tekens zijn en de last aanwezig blijft ondanks het dragen van een korset, kan een vertebroplastie overwogen worden.

Deze procedure wordt uitgevoerd door een radioloog waarbij onder volledige verdoving de wervel met een naald wordt aangeprikt. Hiermee kan er vloeibaar botcement ingespoten worden die na enkele minuten begint uit te harden. Het herstel na deze ingreep is doorgaans erg vlot met een goed effect op de pijnklachten.



Tot slot

Als u nog vragen heeft dan kan u steeds telefonisch contact opnemen met:

1. Het secretariaat van uw behandelende arts:
014/40 61 84
2. Het ziekenhuis:
 - Afdeling neurochirurgie: 014/40 61 01 of 014/40 61 03
 - Spoedgevallen campus Sint-Elisabeth: 014/40 60 11

Meer info: www.azturnhout.be/neuro

AZ Turnhout vzw
www.azturnhout.be
info@azturnhout.be



Blijf op de hoogte via www.facebook.com/azturnhout



Campus Sint-Jozef
Steenweg op Merksplas 44
2300 Turnhout
014 40 60 11



Campus Sint-Elisabeth
Rubensstraat 166
2300 Turnhout
014 40 60 11

V.U. : Jo Leysen • gedelegeerd bestuurder AZ Turnhout vzw • Steenweg op Merksplas 44 • 2300 Turnhout