

Architect Osar zal masterplan en technisch-financieel plan nieuwbouw AZ Turnhout uitwerken.

AZ Turnhout zet volgende stap in de studie voor de bouw van een eenheidscampus op de terreinen van campus Sint-Jozef.



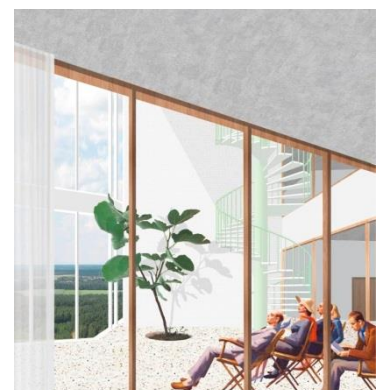
AZ Turnhout ondertekent deze week het contract met Osararchitects nv die de studie voor een masterplan en technisch-financieel plan zal opmaken voor een eenheidscampus voor het ziekenhuis van Turnhout op campus Sint-Jozef. Het ziekenhuis kiest voor Osar omwille van hun doordachte vertaling van mensgerichte zorg en helende omgeving in het gebouw.

In 2012 werd door de raad van bestuur de principiële beslissing genomen om alle ziekenhuisactiviteiten, na de fusie van St.-Elisabethziekenhuis en Sint-Jozef in 2009, samen te brengen op de terreinen van campus Sint-Jozef. Doorslaggevend was dat op die locatie meer ruimte en een vlottere bereikbaarheid is. In de zomer van 2014 werd het zorgstrategisch plan goedgekeurd door de Vlaamse Overheid en aansluitend hierop werd een 'Open Oproep' in samenwerking met de Vlaams Bouwmeester Stefan Devoldere gelanceerd om een architect/ ontwerper te vinden voor het technisch-financieel plan.

Jo Leysen, gedelegeerd bestuurder van AZ Turnhout licht toe: "We hebben gekozen voor een combinatie van nieuwbouw en gedeeltelijk behoud van de bestaande infrastructuur. Zowel bij de leden van de raad van bestuur, directiecomité en medische raad viel het concept van Osar het meest in de smaak omdat het de patiënt centraal zet en vertrekt vanuit mensgerichte zorg. Een hoogbouw heeft minder dakoppervlakte en minder fundering nodig waardoor de ecologische voetafdruk minder is. Maar ook de loopafstanden voor onze medewerkers worden zo tot een minimum herleid. Bovendien biedt een hoogbouw het grote voordeel dat het bestaande gebouw tijdens de opbouw van de nieuwbouw operationeel kan blijven." Zo besluit Jo Leysen.

Gebouw is een vertaling van de kernwaarden van AZ Turnhout

"Het ziekenhuis is een gebouw waarin complexe processen plaatsvinden. Hierin wilden we eenvoud en rust brengen", licht Michiel Verhaegen van Osararchitects toe. "Door te focussen op gastvrijheid stellen we de patiënt en zijn omgeving centraal. We willen een gebouw dat connectie stimuleert: tussen mensen, disciplines en het omliggende landschap. Een helder plan met uitzicht, daglicht en overzicht, zodat er ruimte ontstaat voor de essentie. Wij hebben



Breed draagvlak en timing

“De keuze van de ontwerper Osar heeft een breed draagvlak.” vervolgt Jo Leysen. “Van in het begin hebben we gekozen voor een samenwerking met de Vlaams Bouwmeester en raadgevend experts van VIPA en van Ruimte Vlaanderen. We betrokken van 40 kandidaten waar de Vlaams Bouwmeester er 10 uit geselecteerd heeft. Die 10 werden met het ziekenhuis besproken en samen selecteerden we er 5 laureaten uit. Tot in die fase gebeurde bovendien alles anoniem en wisten we niet welk ontwerp van welk bureau was. Die 5 kandidaten deden mee aan een conceptwedstrijd waaruit uiteindelijk 1 winnaar over bleef.”

Dit wil niet zeggen dat het ziekenhuis morgen begint te bouwen. Er moeten nog veel stappen doorlopen worden. Tegen eind 2017 moet het technisch-financieel plan klaar zijn, zodat het financieel plaatje duidelijk wordt en het ziekenhuis subsidies kan aanvragen voor de bouw. Bij de ontwikkeling van dat plan worden werkgroepen van medewerkers en artsen betrokken. Streefdatum wordt geschat rond 2025.

Kom naar de infosessie over het ontwerp op 20 maart

AZ Turnhout zet op zondag 20 maart op Dag van de Zorg haar deuren open voor het breed publiek. De maquette van het eerste idee van de nieuwbouw voor AZ Turnhout is dan te bewonderen. Er zal ook een korte toelichting gegeven worden. De maquette staat tentoon gesteld op campus Sint-Jozef in de Hertog van Brabant zaal en is te bezichtigen op 20 maart van 10.30u tot 11.30u en van 14.30u tot 15.30.



Enkel voor de pers

Contact en info:

Dienst communicatie AZ Turnhout - Lies Delvaux - 014 44 46 71 –
lies.delvaux@azturnhout.be

Osararchitects nv – Michiel Verhaegen - 03 226 37 70 – michiel.verhaegen@osar.be