

NIEUWSBRIEF

Klinisch labo



NUMMER 2 – MAART 2021

IN DIT NUMMER

Algemeen

Voorstelling klinisch biologen az Mol

Opsporen COVID varianten

Graad van besmettelijkheid van een positief staal voor COVID

Overzicht aantal COVID-19 testen

Vitamine D en foliumzuur: maximaal 1 keer per kalenderjaar terugbetaald

Toxicologiescreening

Zoekcriteria bewaren in Cyberlab

Scannen foute barcode Cyberlab

Geachte collega,

In deze nieuwsbrief kan u de wijzigingen in onze labogids van de vorige maand vinden.

De meeste recente informatie is steeds beschikbaar in onze labogids:

AZ Turnhout

<http://www.azturnhout.be/Pub/labo/Voor-zorgverleners/Labogids.html>

AZ Herentals

<http://labogids.azherentals.be/>

AZ Mol

<https://www.azmol.be/nl/zorgverlener/toepassingen/Paginas/Labogids.aspx>

Collegiale groeten,

Laboratoriumdirecteur en stafleden klinisch laboratorium AZT, AZH en AZM.

NIEUWSBRIEF

Klinisch labo



Algemeen

Voorstelling klinisch biologen az Mol

Sedert 1 januari 2021 maakt het laboratorium van az Mol deel uit van de laboratoriumassociatie Herentals - Turnhout. Klinisch biologen Peter Verbeeck, Dieter Ory en Michel Van Ingelgom treden toe tot de associatie klinische biologie. Graag stellen we hen even voor:



Peter Verbeeck



Dieter Ory



Michel Van Ingelgom

Opsporen van COVID varianten

Ieder staal dat positief wordt getest voor SARS-CoV-2 en waarbij er voldoende viraal RNA aanwezig is wordt verder onderzocht op de aanwezigheid van mutaties en deleties. Dit laat toe om na te gaan over welke "variant" het gaat. Bij de rapportering wordt volgens onderscheid gemaakt:

- UK variant
- Braziliaanse of Zuid-Afrikaanse variant
- Geen variant of concern
- Atypisch (dit wordt indien nodig verder onderzocht in het referentiecentrum)
- Niet typeerbaar (dit komt voornamelijk voor bij lage virale lading)

NIEUWSBRIEF

Klinisch labo

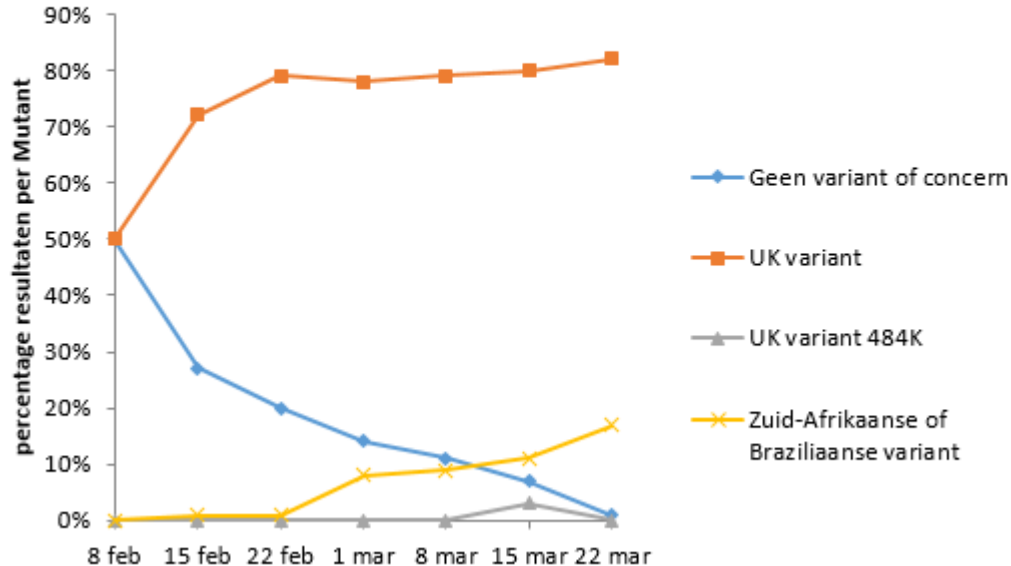


Naast de naam van de “variant” worden ook volgende 2 relevante mutaties afzonderlijk gerapporteerd:

- 501Y mutatie: geeft aanleiding tot verhoogde besmettelijkheid en is aanwezig bij UK variant, Braziliaanse en Zuid-Afrikaanse variant.
- 484K mutatie: geeft aanleiding tot partiële immune escape en is altijd aanwezig bij de Braziliaanse en Zuid-Afrikaanse variant maar soms ook bij de UK variant.

Tenslotte worden iedere dag 3 positieve ad random stalen opgestuurd naar het referentiecentrum UZ Leuven voor volledige sequencing in het kader van epidemiologisch onderzoek (baseline surveillance studie).

Evolutie distributie COVID varianten labo AZT/AZH/AZM -



NIEUWSBRIEF

Klinisch labo



Graad van besmettelijkheid van een positief staal voor COVID

Hoe meer viraal RNA aanwezig is in een positief staal hoe minder PCR cycli nodig zijn om een positief resultaat te bekomen en hoe lager de "Ct waarde". De Ct waarde van verschillende toestellen of genen zijn echter niet met elkaar vergelijkbaar! Hoewel de Ct waardes gerapporteerd worden is het niet aanbevolen om deze zelf te interpreteren. Het laboratorium volgt een (complex) algoritme afhankelijk van het toestel waarop het staal wordt gemeten en de genen die positief zijn.

Een zwak positief PCR resultaat wordt automatisch vergezeld met een commentaar op het protocol: "<100.000 RNA kopies/mL wat correspondeert met een lage virale lading." Bij een lage virale lading kan de patiënt als niet meer besmettelijk beschouwd worden indien (1) de afgelopen 7 dagen geen symptomen (opgelet: voor ernstige symptomen 4 weken) én afgelopen 3 weken geen contact met een COVID-19 bevestigd geval én aanwezigheid van antistoffen (of voorgaand positief PCR resultaat).

Opgelet: een lage virale lading kan ook het begin van een acute infectie betekenen, dus bij twijfel wordt een nieuwe COVID-19 test na 48 à 72 uur aangeraden.

Bij twijfel over de interpretatie van de PCR resultaten bij een individuele patiënt kan er contact opgenomen worden met de klinisch bioloog microbiologie (014/44 48 82 extern of 4882 voor AZT en 9123 voor AZH).

Overzicht aantal COVID-19 testen

Via onderstaande link kan het aantal uitgevoerde COVID-19 testen door ons laboratorium alsook de positiviteitsratio per week opgevolgd worden (gebruik de snelkoppelingen thv submenu LINKS).

<https://www.azturnhout.be/diensten/medische-disciplines/laboratorium-voor-klinische-biologie/voor-zorgverleners/mededelingen>

NIEUWSBRIEF

Klinisch labo



Vitamine D en foliumzuur: maximaal 1 keer per kalenderjaar terugbetaald

Vanaf 1 april 2021 worden vitamine D en foliumzuur maximaal 1 keer per jaar terugbetaald. Alleen op specifieke vraag zullen deze testen extra worden uitgevoerd en worden aangerekend aan de patiënt.

Voor vitamine D is de bepaling 3 keer per jaar terugbetaald in volgende gevallen:

- Chronische nierinsufficiëntie vanaf stadium IIIb
- Bij nierdialyse
- Na niertransplantatie
- Bij gedocumenteerde malabsorptie (chronisch inflammatoir darmlijden, coeliakie, na bariatrische chirurgie, mucoviscidose)

Deze besparingsmaatregel is gestoeld op volgend advies van het Comité voor de evaluatie van de medische praktijk inzake geneesmiddelen:

- Gezonde asymptomatische volwassenen moeten niet gescreend worden op 25(OH)Vit D (sterke aanbeveling).
- Geïstitutionaliseerde bejaarden, bejaarden met een hoog valrisico en alle 75+ moeten geen 25(OH)Vit D gehaltebepaling krijgen. Zij krijgen best standaard een vitamine D- en calcium supplement toegediend (sterke aanbeveling).
- Patiënten die gekend zijn met een osteoporose (gedaalde BMD/fracturen) moeten een oppuntstelling krijgen met een dosering van 25(OH)Vit D (sterke aanbeveling).
- Bij de aanwezigheid van ziekten of factoren die het risico op vitamine D deficiëntie verhogen, kan het gerechtvaardigd zijn om éénmalig te doseren. Het gaat om patiënten met gekende malabsorptie (bariatrische chirurgie, chronisch inflammatoir darmlijden, coeliakie, mucoviscidose), chronische nierinsufficiëntie vanaf stadium IIIb1 met inbegrip van dialyse en transplantatiepatiënten en hyperparathyreoïdie.

Toxicologiescreening

We starten met een nieuwe toxicologie screeningskit voor opsporing van drugs of abuse (DOA) op urine.

De testen waarvoor we zullen rapporteren zijn:

- Amfetamines (niet ephedrine, pseudoephedrine)
- Methamfetamines (Meth/Ecstasy of MDMA)
- Barbituraten
- Benzodiazepines (niet de Z drugs zoals zolpidem, zopiclone, zaleplon)
- Cocaïne

NIEUWSBRIEF

Klinisch labo



- Methadone via metaboliet EDDP
- Opiaten (morphine - codeïne, niet Fentanyl en tramadol)
- Cannabinoïden
- Tricyclische antidepressiva

Paracetamol zit niet meer in dit screeningspaneel en kan in serum gevraagd worden.

Liquid ecstasy of GHB moet ook nog steeds apart aangevraagd worden (kan zowel op serum als urine).

De cannabinoïden test zal geen last meer hebben van medicinale inname van zuursecretieremmers van type proton pomp inhibitoren (omeprazole).

Voor methadon en cannabinoïden sporen we metabolieten op, van belang dus als we de test op een ander materiaal dan urine (bv. tablet, poeder, vloeistof, ...) zouden doen. Zuivere methadone en THC geeft vals negatief resultaat.

De amfetamine test spoort net zoals met vorige methode enkel de racemische d+L-vorm op. Normaal gezien wordt in drugmilieu de racemische d+L-vorm gebruikt en geeft dit geen probleem. Een zuivere L vorm die medicinaal gebruikt wordt, wordt pas gevonden bij hoge dosis en geeft dus mogelijk een vals negatief resultaat.

Urine die koel bewaard is, kan tot 4 dagen gebruikt worden voor de test.

De kruisreactietabel van deze test zal te vinden zijn in de online analysegids: <https://www.azturnhout.be/diensten/medische-disciplines/laboratorium-voor-klinische-biologie/voor-zorgverleners/labogids>

Gebruik als zoekterm Drugscreening urine.

Bij een 1ste positieve bevinding met de screeningstest worden doorgezonden naar extern labo voor confirmatie met referentiemethode:

- Amfetamine: steeds
- Metafetamine: steeds
- Barbituraten: enkel op aanvraag
- Benzodiazepines: enkel op aanvraag
- Cocaine: steeds
- Methadone: steeds
- Opiaten: steeds
- Cannabis: steeds
- Tricyclische antidepressiva: enkel op aanvraag

NIEUWSBRIEF

Klinisch labo



Zoekcriteria bewaren in Cyberlab

Via de knop 'Zoekcriteria beheren' kan u bepaalde zoekcriteria bewaren voor later of eerder bewaarde zoekcriteria selecteren.

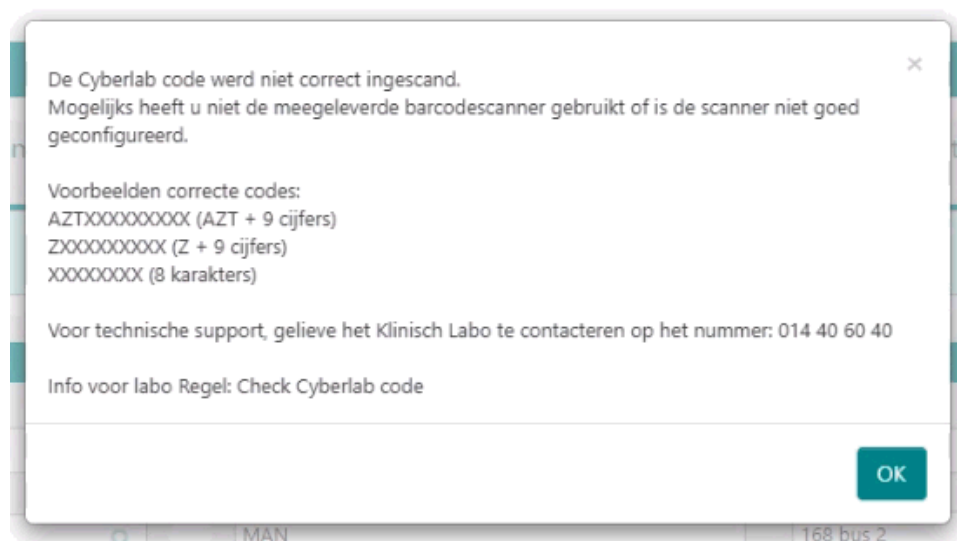
Hoe maak ik een bewaard zoekcriterium aan: geef de gewenste zoekcriteria in en klik vervolgens op de knop 'Zoekcriteria beheren'.



Geef vervolgens de gewenste naam in, en klik op opslaan.

Scannen foute barcode Cyberlab

Cyberlab is aangepast: als een foute barcode gescand wordt, krijgt je onderstaande mededeling in Cyberlab:



NIEUWSBRIEF

Klinisch labo



Als een verkeerde barcode of scanner gebruikt wordt, zal de arts niet verder kunnen gaan. We hopen op deze manier het aantal problemen bij staalontvangst te beperken.

(bv. Als het eerste cijfer niet afgeknipt is door de scanner of als per ongeluk nog een letter achter de barcode wordt getypt krijgt men de foutmelding.)

Als toch de juiste scanner gebruikt is, scan dan de configuratiebarcode zodat de nieuwe barcode-boekjes ook correct verwerkt worden.