

### IN DIT NUMMER

#### Algemeen

**Nieuw toestel immuunhematologie bepalingen**  
**Recente publicaties met medewerking van het klinisch laboratorium**

#### Wijzigingen aan de labogids

**Eenheid testosteron**  
**Referentiewaarden Somatomedine**  
**Overschakeling BNP naar (NT-)proBNP**

*Geachte collega,*

*In deze nieuwsbrief kan u de wijzigingen in onze labogids van de vorige maand vinden.*

*De meeste recente informatie is steeds beschikbaar in onze labogids:*

*AZ Turnhout*

<http://www.azturnhout.be/Pub/labo/Voor-zorgverleners/Labogids.html>

*AZ Herentals*

<http://labogids.azherentals.be/>

*Collegiale groeten,*

*Laboratoriumdirecteur en stafleden klinisch laboratorium AZT en AZH.*

---

## Algemeen

### **Nieuw toestel immunohematologie bepalingen**

Vanaf maart zal in het labo van de campus AZ Herentals een nieuw toestel in gebruik worden genomen voor alle immunohematologie bepalingen, met name de IH-500 van de firma Bio-Rad. Hiermee worden volledig automatisch bloedgroepen, kruisproeven, screening en identificatie van irreguliere antistoffen en directe Coombs bepalingen uitgevoerd. Het toestel maakt gebruik van de hoogkwalitatieve DiaClon sephadex kolomagglutinatie techniek, die gekend staat voor zeer betrouwbare bepalingen. Daarnaast bezit het toestel een multifunctionele robotarm om alle geautomatiseerde handelingen naadloos uit te voeren, een revolutionair gegeven ontleend uit de auto-industrie. In een tweede stadium zullen deze toestellen ook worden geïmplementeerd in het laboratorium van AZ Turnhout.

### **Recente publicaties met medewerking van het klinisch laboratorium**

Recente publicaties met medewerking van het klinisch laboratorium:

Verest A., Boes J., Ho E., Van Calenbergh S., Braet P. Intra-uteriene inseminatie in een niet-academisch ziekenhuis: resultaten en overzicht.

Tijdschrift voor Geneeskunde, 74, nr.2, 2018, 99-105

### Wijzigingen aan de labogids

#### Analyse

Op campus AZ Herentals werd in het kader van de labo fusie de eenheid voor testosteron aangepast vanaf 02/01/2018. De nieuwe eenheid is nmol/L (i.p.v.de oude eenheid) ng/mL.

Vanaf 01/02/2018 is er een wijziging in de referentiewaarden van Somatomedine C (IGF1 = Insulin-Like Growth Factor I) :

Eenheid		ng/mL		
Referentiewaarden:				
Geslacht	Leeftijd / Andere	Extra	Referentiewaarden	Geldig sinds
Vrouw	0 - 3 jaar		18 - 172	2/2/2018
Vrouw	4 - 6 jaar		35 - 232	
Vrouw	7 - 9 jaar		57 - 277	
Vrouw	10 - 11 jaar		118 - 448	
Vrouw	12 - 13 jaar		170 - 527	
Vrouw	14 - 15 jaar		191 - 496	
Vrouw	16 - 18 jaar		190 - 429	
Man	0 - 3 jaar		<15 - 129	
Man	4 - 6 jaar		22 - 208	
Man	7 - 9 jaar		40 - 255	
Man	10 - 11 jaar		69 - 316	
Man	12 - 13 jaar		143 - 506	
Man	14 - 15 jaar		177 - 507	
Man	16 - 18 jaar		173 - 414	
M/V	19 - 21 jaar		117 - 323	
M/V	22 - 24 jaar		99 - 289	
M/V	25 - 29 jaar		84 - 259	
M/V	30 - 34 jaar		71 - 234	
M/V	35 - 39 jaar		63 - 223	
M/V	40 - 44 jaar		58 - 219	
M/V	45 - 49 jaar		53 - 215	
M/V	50 - 54 jaar		48 - 209	
M/V	55 - 59 jaar		45 - 210	
M/V	60 - 64 jaar		43 - 220	
M/V	65 - 69 jaar		40 - 225	
M/V	70 - 79 jaar		35 - 216	
M/V	80 - 90 jaar		31 - 208	

#### Tannerstadia

##### Vrouw

Tanner stage 1 : 71 - 394 µg/L  
 Tanner stage 2 : 122 - 508 µg/L  
 Tanner stage 3 : 164 - 545 µg/L  
 Tanner stage 4 : 174 - 480 µg/L  
 Tanner stage 5 : 169 - 400 µg/L

##### Man

Tanner stage 1 : 63 - 271 µg/L  
 Tanner stage 2 : 114 - 411 µg/L  
 Tanner stage 3 : 166 - 510 µg/L  
 Tanner stage 4 : 170 - 456 µg/L  
 Tanner stage 5 : 161 - 384 µg/L

Vanaf eind maart 2018 schakelt labo AZ Turnhout over van BNP naar (NT-)proBNP. Dit omwille van het gebruik van Entresto® (sacubitril/valsartan) bij patiënten met hartfalen waarbij BNP niet langer als biomarker kan gebruikt worden in de follow-up van de behandeling (zie figuur onderaan), tevens in harmonisatie met het lab van AZ Herentals. Daarenboven is (NT-)proBNP (3 dagen bij kamertemperatuur, 6 dagen op koelkasttemperatuur) veel langer stabiel dan BNP (4 uur op kamerT, 24h op koelkasttemperatuur), tevens kan (NT-)proBNP bepaald worden op een serumtube (oker of rode stop). Er is echter geen conversie mogelijk van BNP naar (NT-)proBNP resultaten. Hieronder een leidraad (ook terug te vinden in de analysegids van het lab) voor de interpretatie van de resultaten van proBNP:

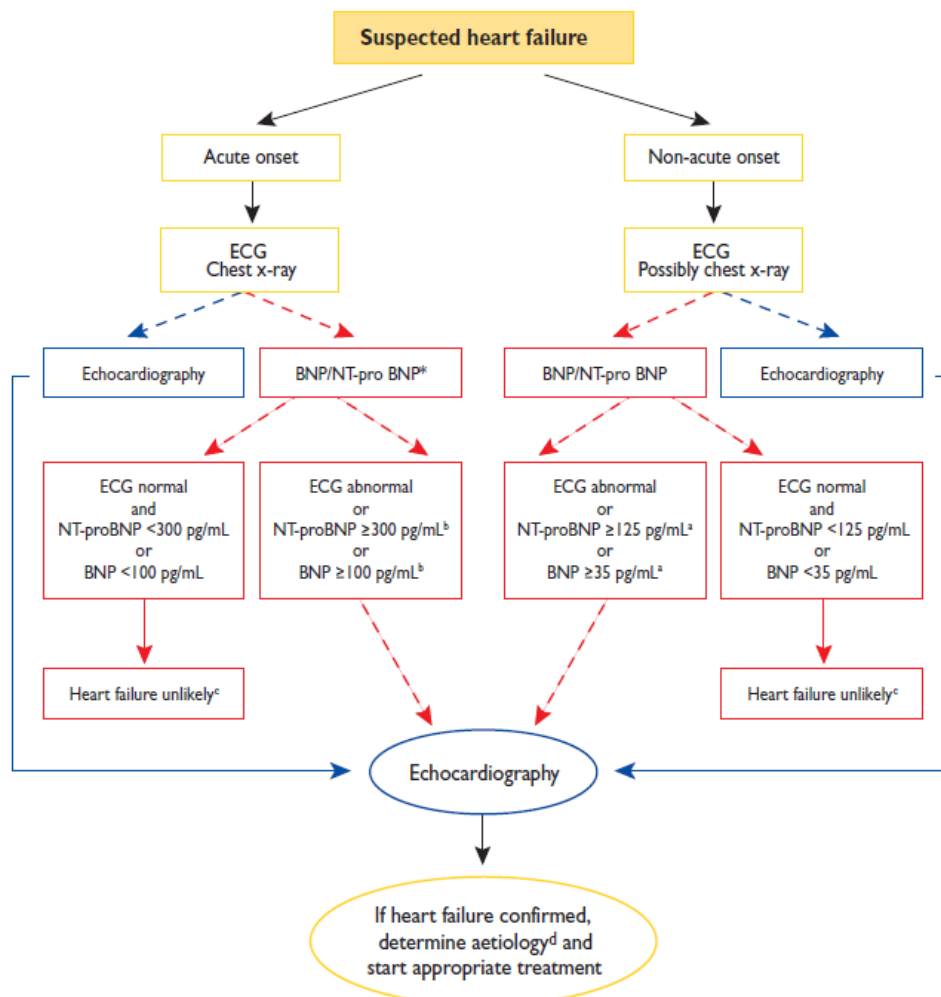
### Acuut hartfalen

<300: rule out  
 <50jaar >450: rule in  
 50 – 75jaar >900: rule in  
 >75 jaar >1800: rule in

### Chronisch hartfalen

<75 jaar >125: chronisch hartfalen mogelijk  
 >75 jaar >450: chronisch hartfalen mogelijk

proBNP stijgt bij nierfalen en optimale cutoffs zijn in deze situatie niet duidelijk vastgelegd



ESC Guidelines for the diagnosis and treatment of acute and chronic heart failure 2012 The Task Force for the Diagnosis and Treatment of Acute and Chronic Heart Failure 2012 of the European Society of Cardiology. Developed in collaboration with the Heart Failure Association (HFA) of the ESC Eur Heart J. 2012;33(14):1787-1847.

