

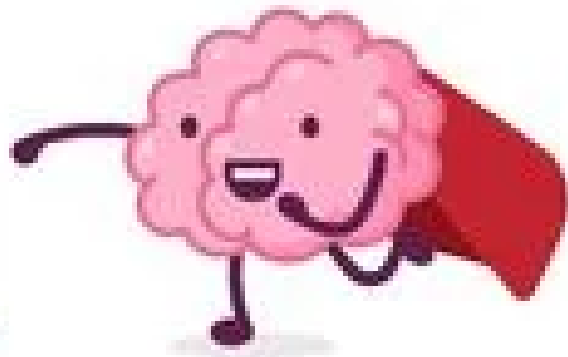


Nocturne

Een herseninfarct, geen tijd te verliezen

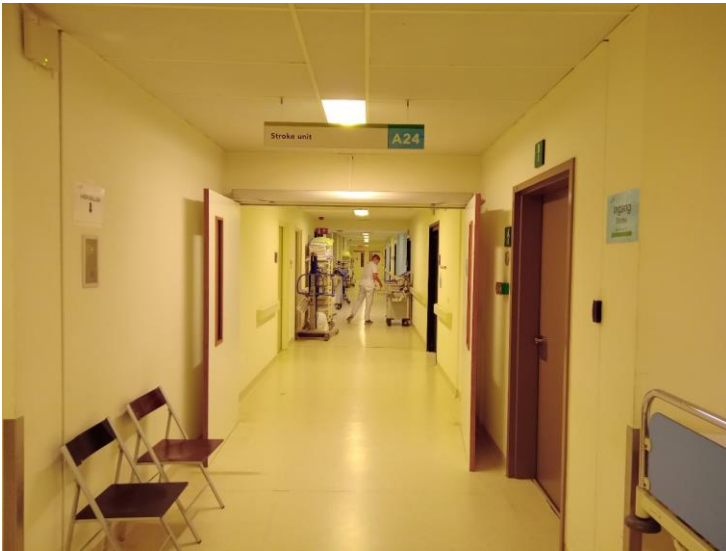
Op de stroke afdeling en dan?

Van spoed naar stroke



Stroke Unit

- Verpleegkundigen gespecialiseerd in de stroke care
- Continue monitoring, tevens via cameratoezicht

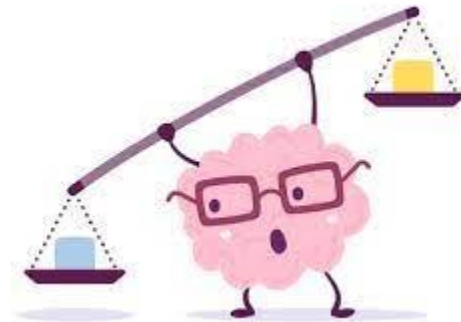


Behandeling

- Doel tweeledig
 - Opstarten revalidatie en monitoren mogelijke complicaties
 - Consult van Kiné/ergo/logo
 - Opstart tromboosespuitjes
 - Neurologische controles
 - Preventieve behandeling
 - Opstart medicijnen
 - Bloedverdunner
 - Eventueel voor cholesterol/hoge bloeddruk/suikerziekte
 - Bloedonderzoek
 - MRI scan van het brein
 - Consult cardiologie
 - Consult vaatheekunde

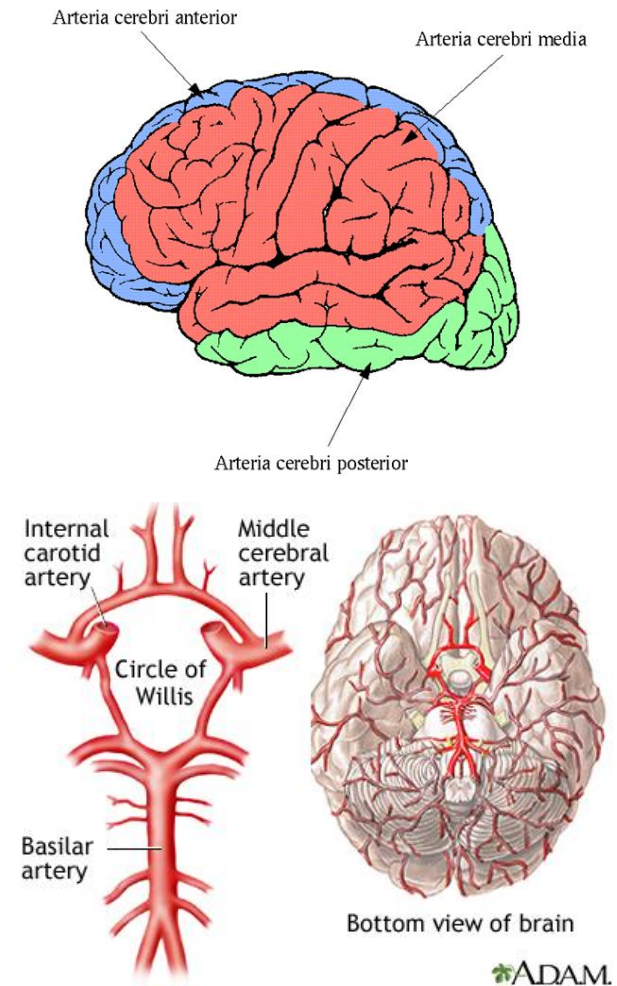
Preventieve maatregelen

- Geldt ook voor een TIA!
 - Verschil TIA en herseninfarct uitgelegd
 - Risico op herhaling in de aankomende 5 jaar, loopt op tot 25%



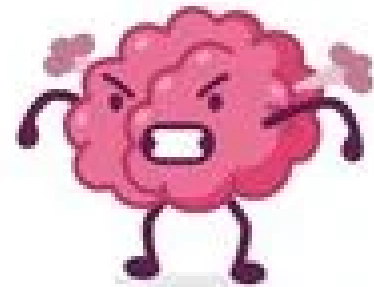
Soorten herseninfarct

- Corticaal infarct
 - Stroomgebied van grote vaten
- Subcorticaal infarct
 - Infarct groter dan 15mm in diepe kernen
- Lacunair infarct
 - Infarct kleiner dan 15 mm
- Waterscheidingsinfarct
 - Op grensgebied tussen 2 grote vaten



Preventieve maatregelen na een infarct

- Behandeling met bloedverdunners
 - Clopidogrel 1dd75mg
 - Eventueel icm asaflow 1dd80mg voor 3 weken
- Behandeling van hoge bloeddruk
 - Acute behandeling
 - Chronische behandeling
 - Streefwaarde niet eenduidig

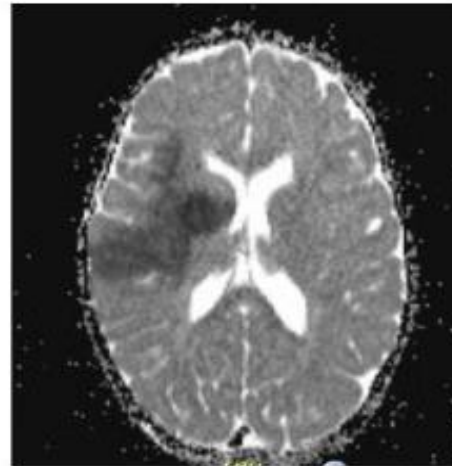
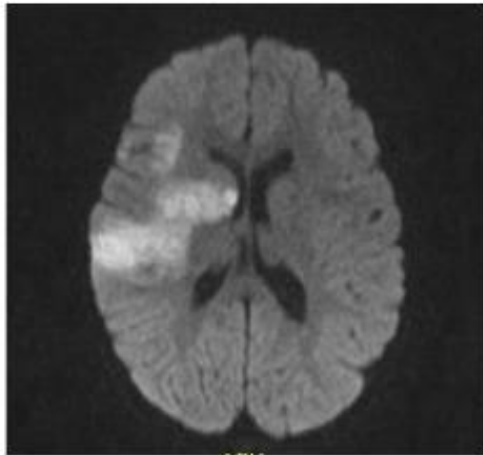
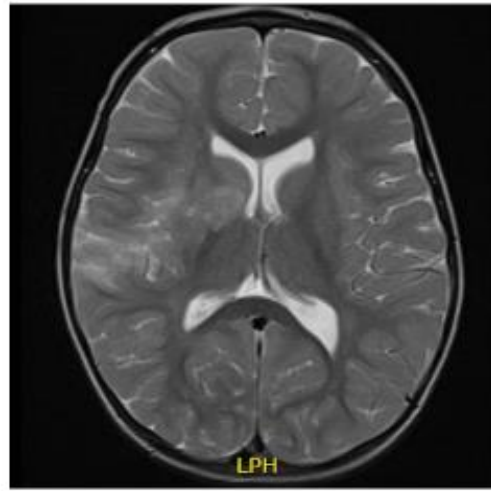
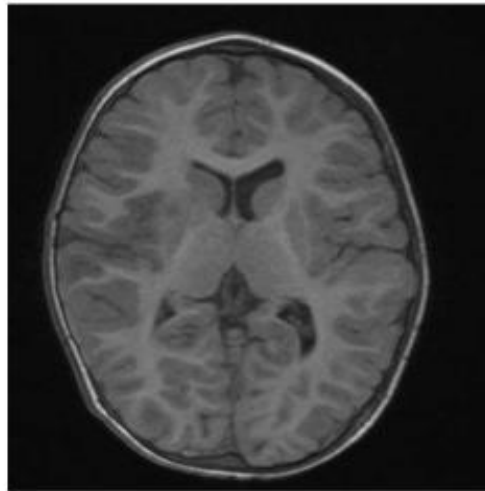


Bloedonderzoek

- Diabetes mellitus type 2
- Cholesterol
 - Dieetadviezen
 - Cholesterolverlagers
 - Streefwaarde LDL cholesterol minder dan 55
- Verhoogde stollingsneiging



MRI cerebrum

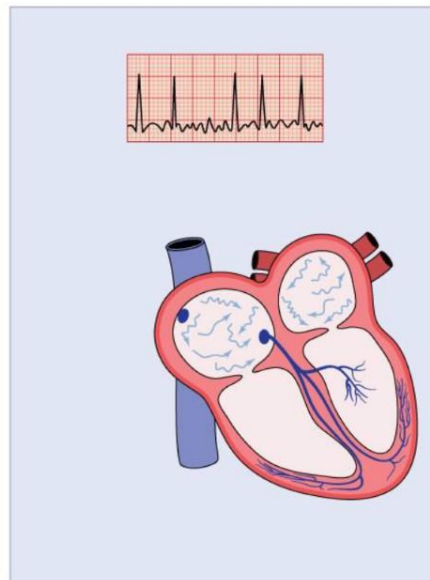
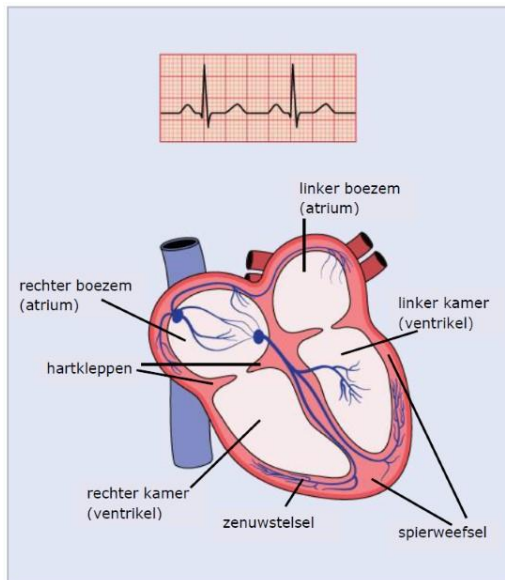
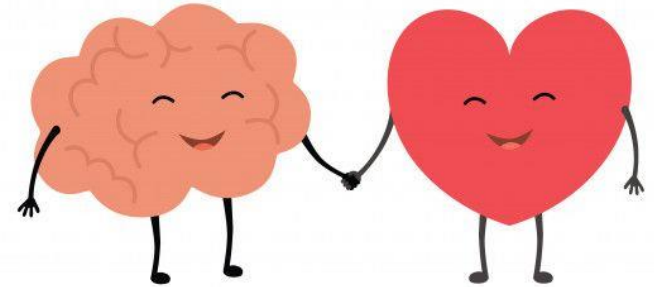


Hyperintens op DWI

Hypointens op ADC

Consult cardiologie

- Cardiale emboliebron
 - Ritmestoornissen (VKF)
 - Persisterende PFO
 - Klepafwijkingen

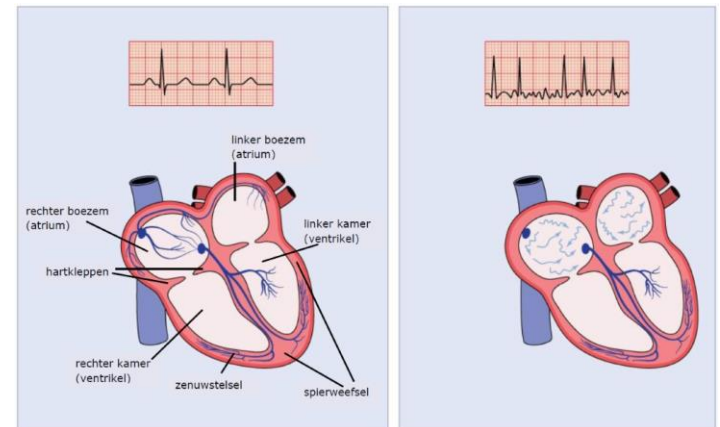


Voorkamerfibrilleren



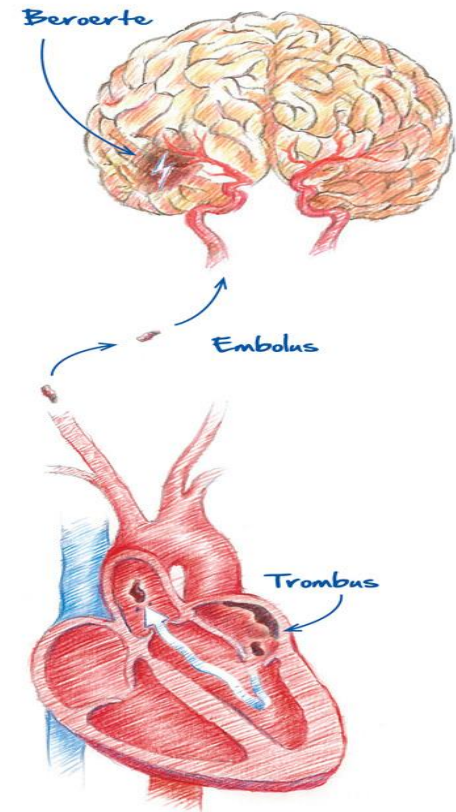
Klachten van voorkamerfibrilleren

- een onregelmatige hartslag (fladderen)
- hartbonken
- transpireren
- duizeligheid
- vermoeidheid
- kortademigheid
- een beklemmend gevoel op de borst



Hoe werkt het dan?

- Bloedstolsels naar het brein
- Vormen van VKF
 - Permanent
 - Paroxysmaal

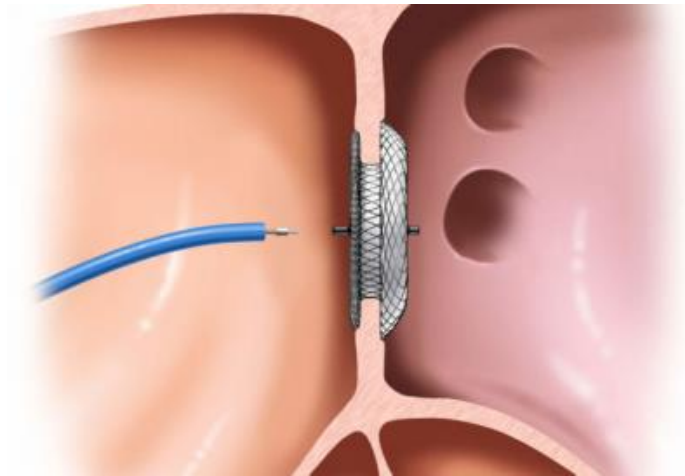
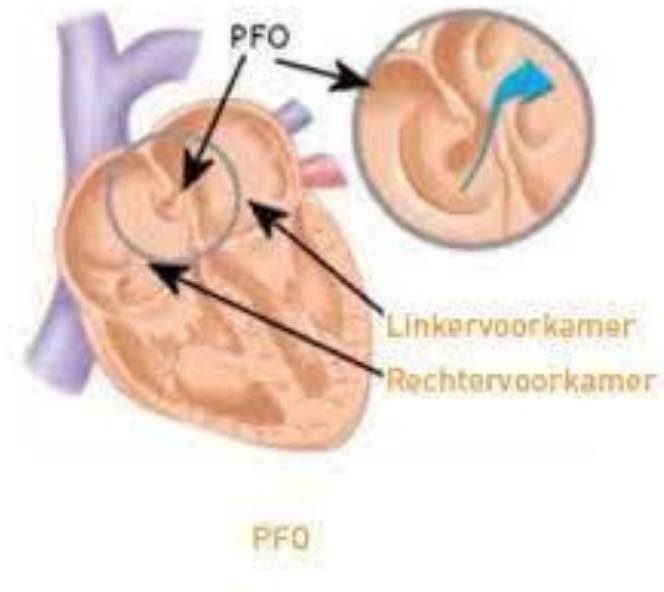


Consult cardiologie

- Sterkere bloedverdunner
 - Orale anticoagulantia
 - NOAC
- Frequentiecontrole
 - Beta-blokker
 - Digoxine
- Ritmecontrole
 - Anti-aritmica
 - Cardioversie
- Sluiten linker hartoor

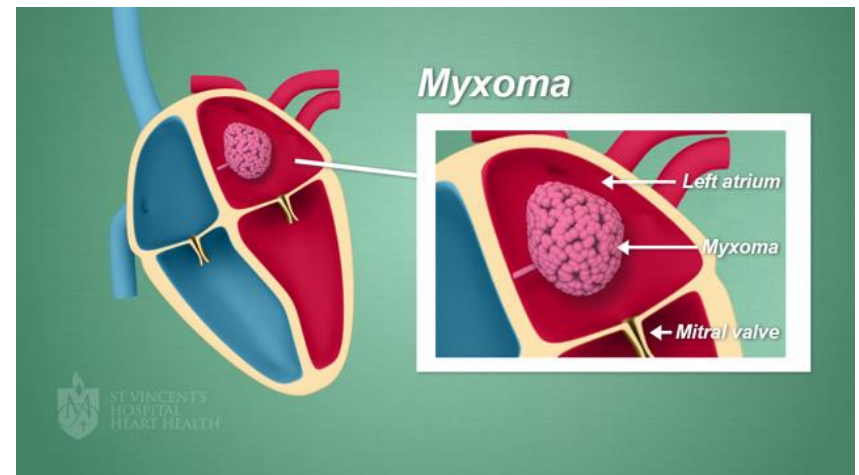
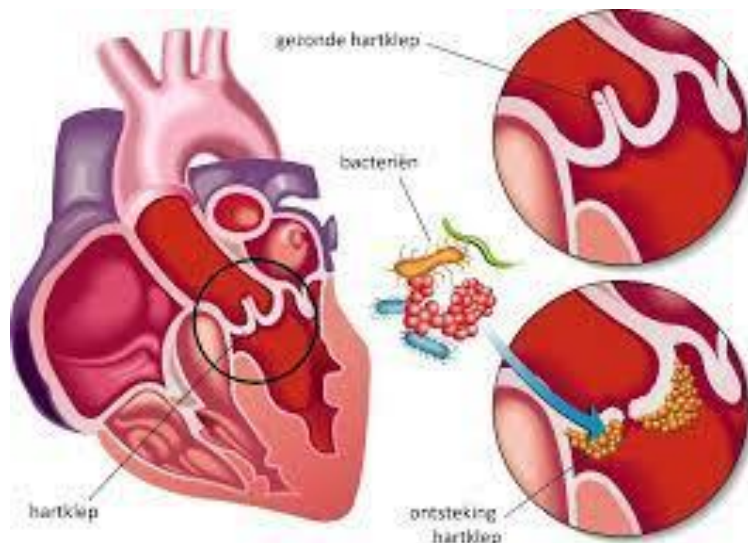
Consult cardiologie

- Cardiale emboliebron
 - Ritmestoornissen (VKF)
 - Persisterende PFO
 - 1 op de 5
 - Klepafwijkingen

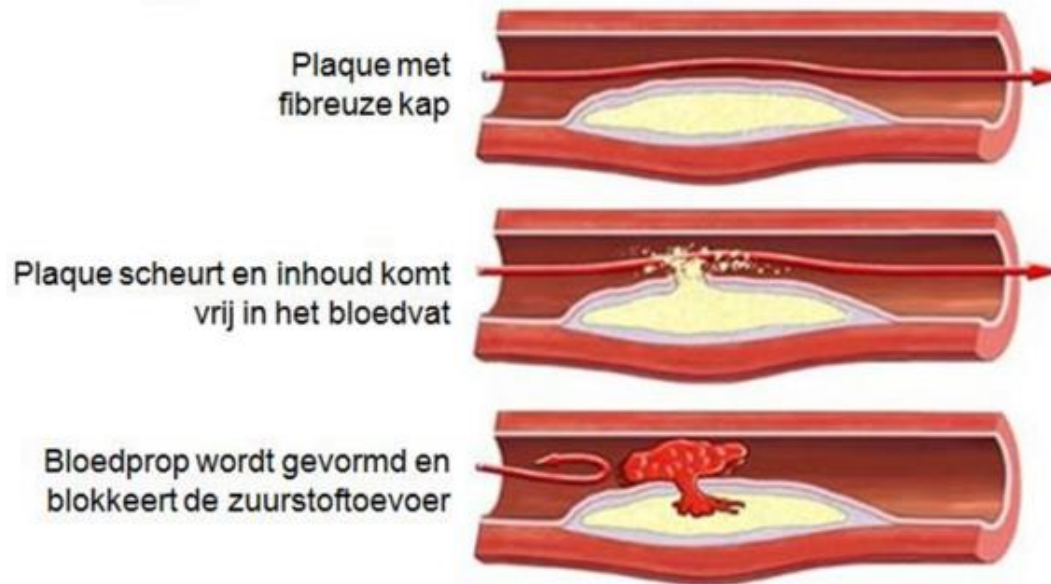


Consult cardiologie

- Cardiale emboliebron
 - Ritmestoornissen (VKF)
 - Persisterende PFO
 - Klepafwijkingen
 - Endocarditis/myxoom



Consult vaatchirurg



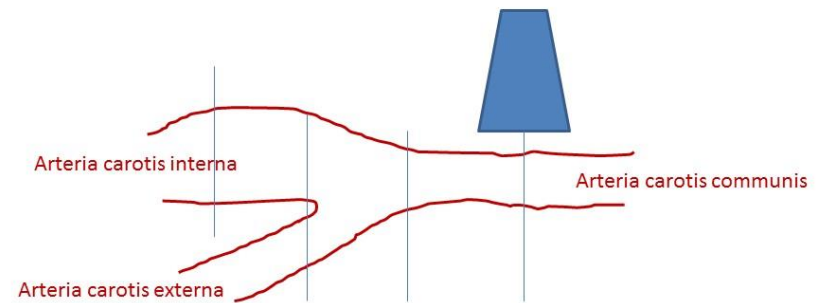
Consult vaatchirurg

- Echo halsvaten



Duplex carotiden

B



Consult vaatchirurg

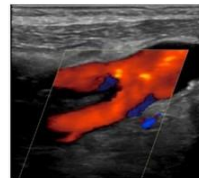
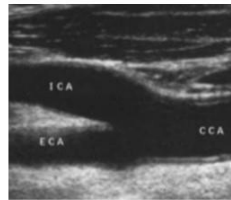
Duplex carotiden

- ECHO onderzoek (=B-modus)

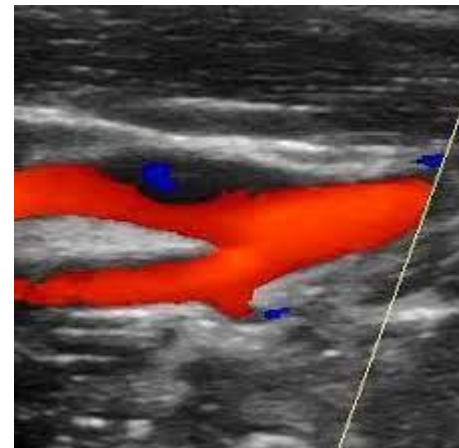
en

- Doppler onderzoek

van de halsvaten



B

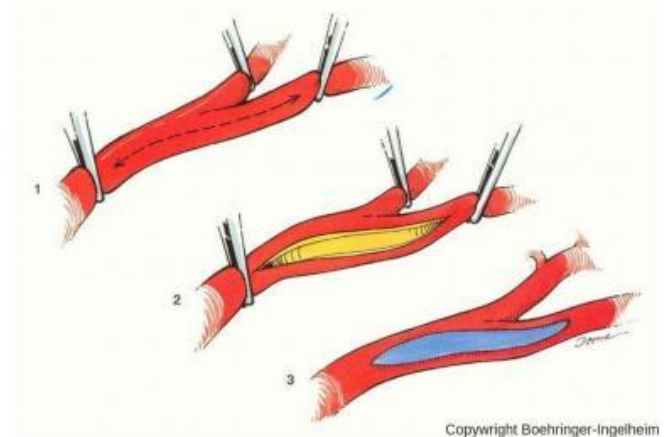


Vernauwing vaststellen en behandelen

-Tabel I:
Criteria voor ACI stenosegradatie.⁹

TABEL I: DUPLEXCRITERIA VOOR ACI STENOSE				
STENOSE PERCENTAGE GRADATIE	PRIMAIRE PARAMETERS		AANVULLENDE PARAMETERS	
	ACI PSV (CM/SEC)	B-MODE DIAMETER REDUCTIE (%)*	ACI/ACC PSV RATIO	ACI EDV (CM/SEC)
Normaal	< 125	Geen	< 2.0	< 40
< 50%	< 125	< 50 %	< 2.0	< 40
50-69%	125 – 230	≥ 50 %	2.0 – 4.0	40 - 100
≥ 70 % maar nog geen 'near occlusion'	> 230	≥ 50 %	> 4.0	> 100
'Near occlusion' (subtotale stenose)	Hoog, laag of niet te detecteren	Zichtbaar	Variabel	Variabel
Occlusie 100%	Niet te detecteren	Zichtbaar, zonder een te detecteren lumen	Niet van toepassing	Niet van toepassing

*Plaquesschatting (diameterreductie) met B-mode grijswaarden

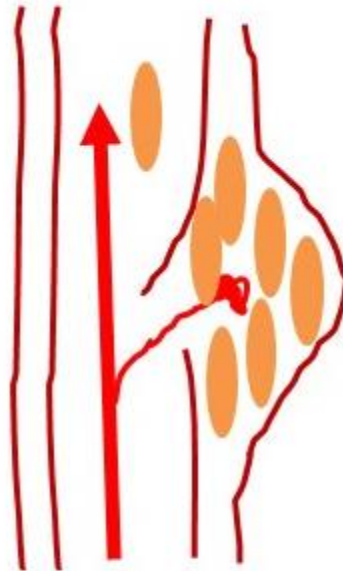


Copyright Boehringer-Ingelheim

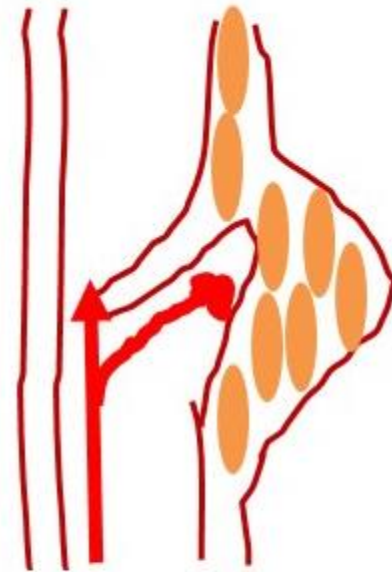
Dissectie



Scheur in de
bloedvatwand



Er ontstaat een
stolsel in deze
bloedvatwand



Bloedvat kan
afgesloten raken door
los zittend flapje

Wat kan ik zelf doen?

- **Stop met roken!!**
- Matig alcohol gebruik
- Streef naar een gezonde BMI
- Probeer dagelijks 30 minuten te bewegen
- Eet gezond, groente fruit, noten en vis
- Wees medicatietrouw
- Verminder stress



Herkenning

- FAST

Herken jij de symptomen van een beroerte?



KIJK OF DE MOND
SCHEEF STAAT



KIJK OF ARM/BEEN
MINDER GOED BEWEEGT



LUISTER OF PERSOON
ONDUIDELIJK SPREEKT



REAGEER ONMIDDELIJK,
ELKE MINUUT TELT

Bel 112 en beperk de schade